

LPL MULTIMÉDIA

EQUIPAMENTOS

CENTROS COMERCIAIS

APLICAÇÕES INFORMÁTICAS





--

A LPL cresceu com a necessidade de fornecer ao mercado soluções profissionais de áudio e vídeo inovadoras abrangendo também as áreas da iluminação, home cinema e sistemas de vigilância.

O nosso principal objectivo é a criação de soluções inovadoras na área do áudio e vídeo apostando sempre nas mais recentes tecnologias.

Somos uma empresa em constante evolução, procurando expandir o nosso campo de actuação a todos os sectores do mercado que estejam directa ou indirectamente relacionados com a nossa actividade.

Contando com 15 anos de experiência no ramo, a LPL orgulha-se de, ao longo deste tempo, ver consolidada a sua posição no sector profissional do áudio e vídeo. O nosso campo de actuação estende-se desde as grandes obras de maior envergadura até às obras particulares mais personalizadas. Em todas as obras que participa, a LPL garante a satisfação total do cliente e a perfeição técnica, apanágio da empresa.

A LPL aposta em equipas jovens e dinâmicas, apoiadas num corpo técnico de elevada competência. A equipa é constituída por engenheiros qualificados e por técnicos especializados conhecedores do rigor implícito a cada obra que garantem assim o sucesso de cada intervenção. Apostamos sempre numa relação de confiança e disponibilidade total com os nossos clientes de forma a que o projecto seja moldado e satisfaça sempre os requisitos iniciais do cliente.

Como campos de actuação, são de salientar as grandes superfícies, centros comerciais, santuários, teatros, anfiteatros, restaurantes...

Acreditamos nos desafios que nos apresentam, sabendo que as sonorizações e sistemas de vídeo não têm segredos. Para tal associamo-nos a marcas respeitadas no mercado, garantindo assim, ainda melhores resultados.

--

LPL grew with the necessity to supply innovative audio and video solutions to the market, also enclosing areas like illumination, home cinema and monitoring systems. Our main objective is to present innovative audio and video solutions, betting in the most recent technologies.

We are constantly evolving company, looking forward to expand our action field to all market sectors directly or indirectly related to our activity.

Counting on 15 years of experience in the branch, LPL is proud of, throughout this time, having its position in the professional sector of audio and video consolidated. Our action field reaches from the great workmanships og bigger size to the personalized particular workmanships. In all projects that it participates, LPL guarantees the costumer's total satisfaction and perfect techniques, mark of the company.

LPL belives in young dynamic teams, supported by a body of great specialized technicians, who guarantee the full success of each intervention.

We always bet in a reliable relationship of total availability with our costumers in order to assure the satisfaction of their initial requirements.

As action fields, we must point out the great surfaces, shopping centers, sanctuaries, theaters, restaurants...

We belive in the challenges that are presented to us, knowing that sound and video systems do not have secrets. For such an end we associate only with market's top brands, guaranteein even better results.



--
 Como referência, listamos algumas das lojas em que estão implementadas as nossas soluções de sonorização, videowall, C.C.T.V. e projectos electroacústicos.

--
 As a reference, some of the stores that already have our sound solutions, videowall, C.C.T.V. and electroacoustic projects implemented are listed below:

Centros Comerciais - Portugal

- Norte Shopping
- Centro Vasco da Gama
- Madeira Shopping
- Algarve Shopping
- Estação Viana
- Parque Atlântico
- Cascais Shopping
- Loures Shopping
- Serra Shopping
- Forum Madeira
- Forum Viseu
- Forum Coimbra
- Rio Sul Shopping
- Dolce Vita Tejo
- 8ª Avenida São João da Madeira Shopping
- Palácio do Gelo Shopping
- Mar Shopping
- Centro Comercial Colombo



Centros Comerciais - Espanha

- Plaza Mayor
- Dos Mares
- Luz del Tajo
- Avenida M40
- Zubiarte
- Madrid Xanadú
- Plaza Éboli



Centros Comerciais -Brasil

- Manauara Shopping
- Parque D. Pedro





--
Plazza Mayor - Espanha

- Sistemas de som
- Iluminação da fachada
- Sistemas multimedia interactivos no WC's



--
Plazza Mayor - Spain

- Sound system
- Outer building illumination
- WC's interactive multimedia system





--
Dos Mares - Espanha

Sistemas de som
Iluminação da fachada
Sistemas multimedia interactivos no WC's

--
Dos Mares - Spain

Sound system
Outer building illumination
WC's interactive multimedia system



--
Centro Vasco da Gama

Soluções de animação acústica:
Vento | Gaivotas | Farol | Ondas do Mar

--
Centro Vasco da Gama

Acoustic animation solutions:
wind | seagulls | beach | lighthouse |
sea waves





--
Algarve Shopping

Iluminação Exterior
Projectores com rotação de cores
VideoWall
Sistemas de Som



--
Algarve Shopping

Outer illumination – colored rotating projectors
VideoWall
Sound System



--
Parque D. Pedro

Sistemas de Som



--
Parque D. Pedro

Sound System





-- NorteShopping

Sistemas Sonoros e de Iluminação

Silo Espaço Cultural

A sonorização do silo foi feita de forma a não existir deturpação do som, sendo este audível ao mesmo nível em qualquer ponto do cilindro. As colunas estão interceptáveis devido à sua colocação estratégica.



-- NorteShopping

Sound system and illumination

Silo cultural space

Silo's sound system was installed in such a way that sound disfigurement is inexistent. The sound is heard at the same level at any point of the cylinder and the speakers are imperceptible due to its strategic positioning.



-- Centro Comercial Zubiarte

Sistemas Sonoros

-- Centro Comercial Zubiarte

Sound system



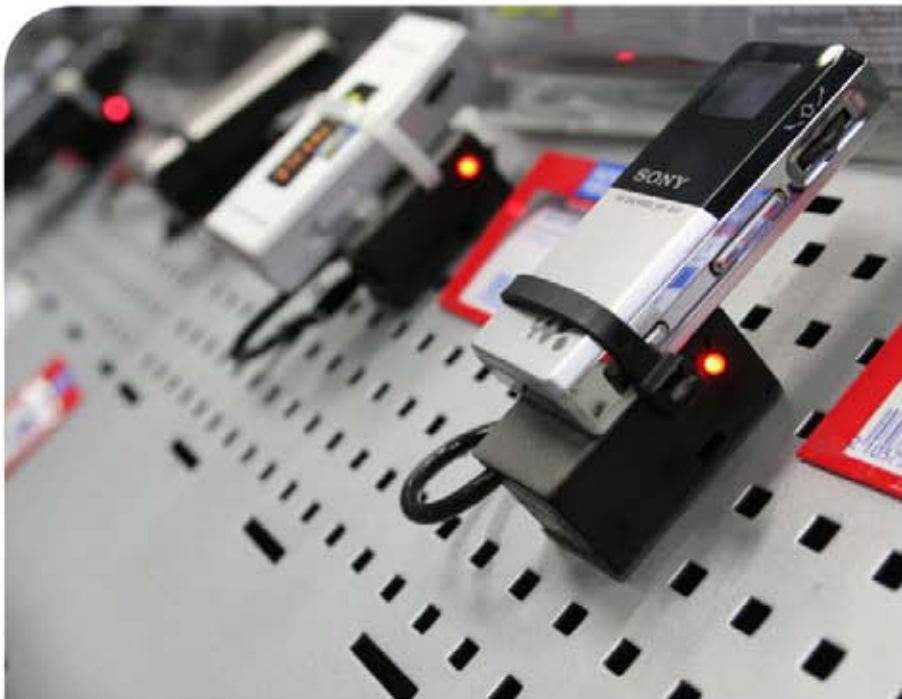


-- Radio Popular - Estádio do Dragão

Sistema de Teste Selectivo com 54 auto-rádios, 48 colunas e 6 amplificadores interligados.

-- Radio Popular - Estádio do Dragão

Selective Test System with 54 auto-radio, 48 speakers and 6 amplifiers.



-- Radio Popular - Estádio do Dragão
Expositor para dispositivos pequenos

-- Radio Popular - Estádio do Dragão
Display Stand for small device



-- Radio Popular - Estádio do Dragão
Teste selectivo de sistemas de imagem, som e telemoveis
--
Radio Popular - Estádio do Dragão
Camcorder, Headphones and Mobile display and test stan





-- Farmácia Tempo Saudável - Carregado Lisboa

Sistemas distribuidor de senhas de atendimento
Publicidade com recurso a multimédia
Área de entretenimento para crianças

Farmácia das Areias - Estoril Lisboa

Sistemas distribuidor de senhas de atendimento
Publicidade com recurso a multimédia
Área de entretenimento para crianças

-- Farmácia Tempo Saudável - Carregado Lisboa

Place in line system with touch screen kiosk
Plasma TV with Multimedia content
Children Playground

Farmácia das Areias - Estoril Lisboa

Place in line system with touch screen kiosk
Plasma TV with Multimedia content

-- Farmácia Teixeira - Lisboa

Sistemas distribuidor de senhas de atendimento
Publicidade com recurso a multimédia

Farmácia Alexandre - Faro

Sistemas distribuidor de senhas de atendimento
Publicidade com recurso a multimédia

-- Farmácia Teixeira - Lisboa

Place in line system with touch screen kiosk
Plasma TV with Multimedia content

Farmácia Alexandre - Faro

Place in line system with touch screen kiosk
Plasma TV with Multimedia content





Radio Popular - Estádio do Dragão

Teste selectivo de sistemas de imagem e som

Radio Popular - Estádio do Dragão

Headphones, image system, sound system and test stan



Radio Popular - Estádio do Dragão

Postos de teste de iluminação

Radio Popular - Estádio do Dragão

Illumination test points





--
A LPL Multimédia dispõe de um departamento dedicado ao desenvolvimento de aplicações informáticas. Cada aplicação multimédia e de software é desenvolvida tendo em conta as necessidades específicas de cada cliente.

Dolce Vita Tejo - software de gestão de parques de estacionamento;

RioSul Shopping - directório de lojas interativo com acesso à internet;

Serra Shopping - directórios de lojas com acesso à internet;

--
LPL Multimedia has a department dedicated to software development. Each multimedia application and software is developed taking into account the specific needs of each client.

Dolce Vita Tejo - park management software;

RioSul - interactive directory of shops with internet access;

Serra Shopping - Directory of shops with internet access;



--
A LPL Multimédia oferece também aos seus clientes um serviço de distribuição de conteúdos, em que os trailers de filmes ou jogos podem ser disseminados pelos vários expositores da loja.

--
LPL Multimedia also offers its customers a content distribution of the trailers or games, these may also be spread by various exhibitors at the store.





--
A opção acertada para uma comunicação interactiva.

Acesso Seguro à Internet. Possibilidade de limitação e predefinição dos conteúdos Web a visitar;

Apresentação de aplicações multimédia de terceiras partes (Director, Flash, DVD, Executáveis, PowerPoint);

Sistema Multifuncional (Várias aplicações em Simultâneo): Internet e Aplicação Multimédia;

--
The right choice for interactive communication.

Secure Access to Internet. Possibility limitation Web and content to visit;

Presentation of multimedia applications from third parties (Director, Flash, DVD, executables, PowerPoint);

Multifunctional system (multiple applications simultaneously): Internet and Multimedia Application;



LPL
MULTIMÉDIA



LPL MULTIMÉDIA

LPL Multimédia - Zona Industrial da Varziela - Rua 4 - Pavilhão 2 - 4485-631 Vila do Conde
Telf.: +351 252 240 390 - Fax: +351 252 240 399 - E-mail: inform@lpl.pt - www.lpl.pt



SISTEMA APT

--
Tecnologia Avançada
para Parques de Estacionamento

--
Trabalhando arduamente, procuramos superar as expectativas em torno da necessidade de melhorar a qualidade dos serviços nos parques de estacionamento dos Shoppings. Pretendia-se então um automatismo que tornasse cómodo, rápido e mais ecológico o estacionamento automóvel.

O sistema informa ao condutor os lugares disponíveis mais próximos, permitindo assim uma maior comodidade e rapidez no estacionamento da sua viatura.

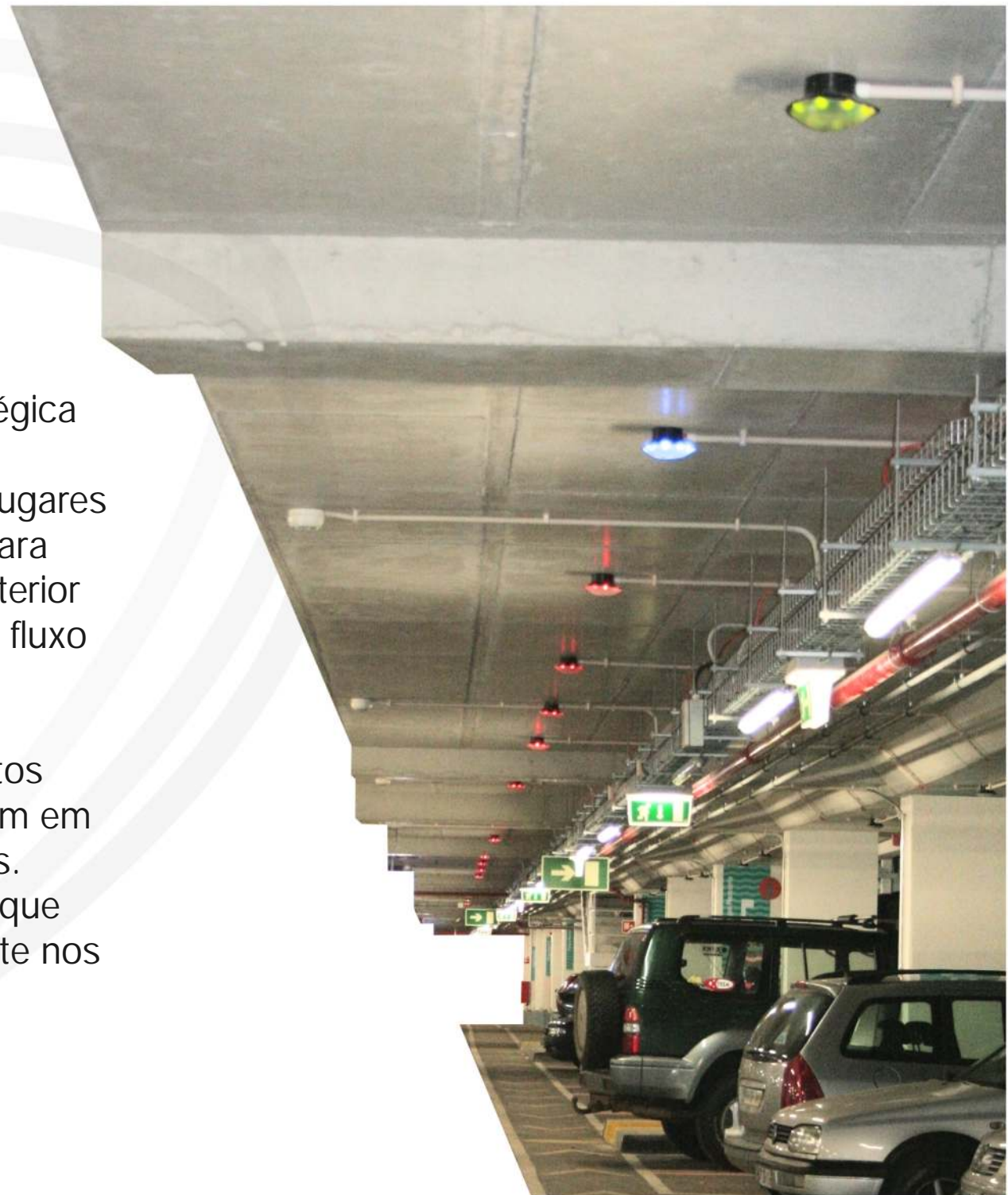




DESCRIPÇÃO GERAL

O Sistema APT permite uma gestão estratégica do estacionamento automóvel, através da maximização das taxas de ocupação dos lugares e da minimização dos tempos de espera para estacionar e da circulação automóvel no interior do parque, gerando por sua vez, um maior fluxo de entradas e saídas.

Composto por Painéis Informativos dispostos nas entradas de cada Piso e Sector, indicam em tempo real o número de lugares disponíveis. Cada lugar está equipado com um sensor que avalia o seu estado de ocupação e o reflecte nos Painéis Informativos.





FUNCIONAMENTO DO SISTEMA

03

-- No início de cada corredor encontram-se painéis dinâmicos, estrategicamente colocados para fornecer ao condutor a indicação do lugar disponível mais próximo.

01



-- Na entrada do parque, é disponibilizada aos condutores a seguinte informação:



> existência / inexistência de lugares disponíveis;

> quantidade de lugares disponíveis.

02



-- Na entrada de cada piso, é fornecida a informação actualizada dos lugares existentes nesse piso.



-- Corredor com lugares disponíveis



-- Corredor sem lugares disponíveis

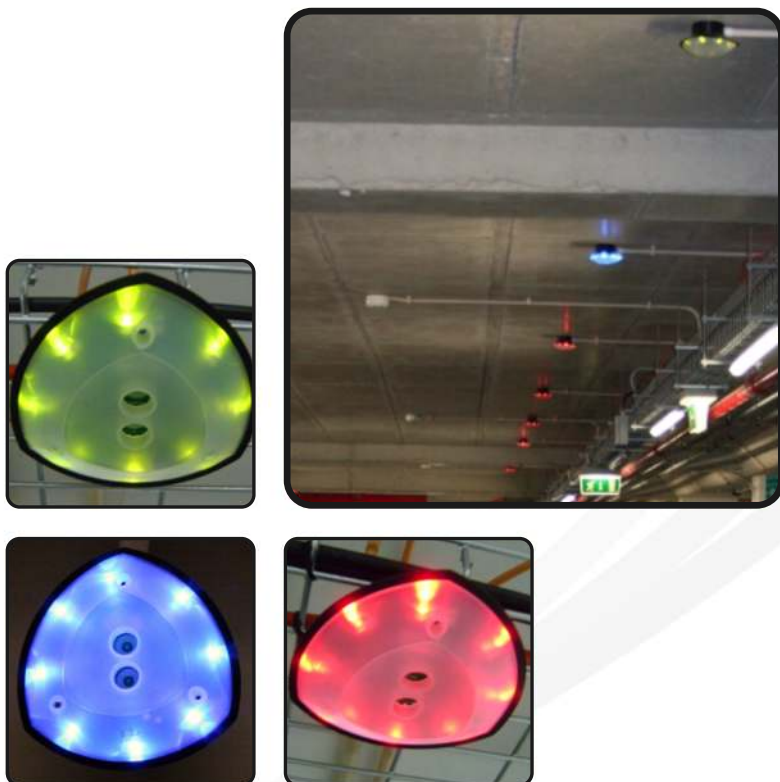


04.

... sinalização (luminosa) dos lugares de um corredor, é visível desde o início do mesmo.

Assim, temos:

- > Luz verde – lugar disponível;
- > Luz vermelha – lugar indisponível;
- > Luz azul – lugar reservado para pessoas com necessidades especiais;



05.

... Todo o sistema é gerido por um único software fornecido com o Sistema APT.

Tem como principal função acompanhar em tempo real o estado de ocupação da área funcional total do parque de estacionamento.





Vantagens do Sistema

- > Redução em 70% do tempo de espera para estacionar;
- > Redução do tráfego dentro do parque;
- > Maior eficácia na organização do espaço;
- > Diminuição da libertação de gases de efeito estufa para a atmosfera.



Benefícios para os Condutores

- > 100% fiável em tempo real;
- > Garantia de indicação do lugar disponível mais próximo;
- > Fácil visualização da sinalização no mínimo a 100m;
- > Tempos de espera mais curtos;
- > Poupança em combustível e desgaste da viatura;
- > Menor risco de danos nos veículos – manobras impacientes, etc;
- > Conforto absoluto;
- > Contribuição para uma redução de gases com efeito estufa e melhoria da qualidade do ar para utentes e com menores custos energéticos.



Benefícios para a Empresa Operadora

- > Total controlo estatístico;
- > Redução dos custos e tempos de supervisão;
- > Redução dos custos de manutenção (menor desgaste do pavimento);
- > Sistema com Auto-deteção de erros;
- > Permite uma fácil instalação de detectores de fogo e/ou outros;
- > Controlo da iluminação fácil e económico;
- > Maior comodidade para os utilizadores que se traduz num aumento do número de utentes;
- > Contribuição para atenuação dos impactos ambientais inerentes à deslocação de utentes dos shopping's.

